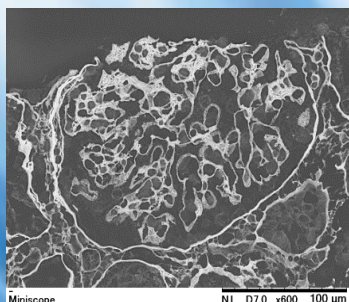


# 画像重ね合わせ検証ソフトウェア

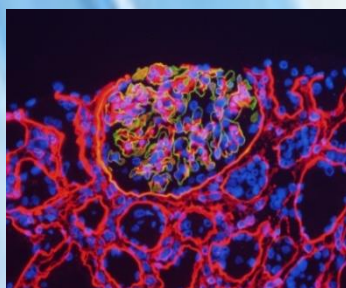
## AZblend

- ・光学顕微鏡画像では微細形態が分かりにくい.....
- ・電子顕微鏡像では色が分からない.....
- ・いつも画像を並べて比べているが、もっと簡単に見たい

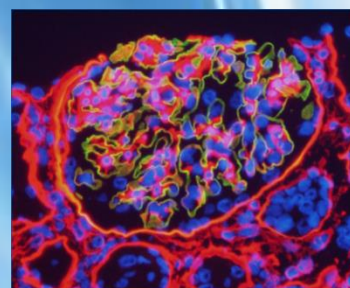
電子顕微鏡像



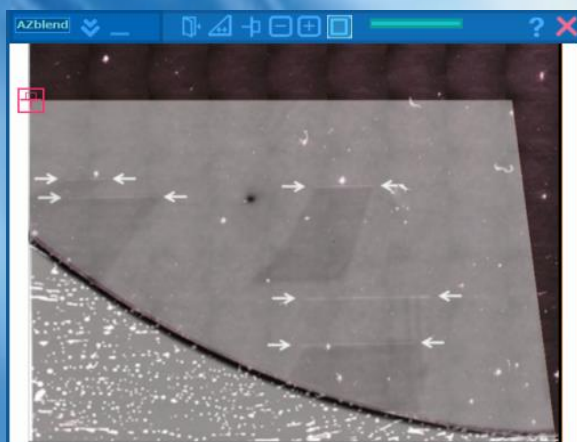
蛍光顕微鏡像



オーバーレイ画像



サンプル: 腎生検組織 電子顕微鏡像倍率: 600倍試料、データご提供: 日本医科大学 解析人体病理学 益田幸成先生



◆ 発表用の資料や、論文、レポートも従来と異なり視覚的にわかりやすい見せ方が可能になります。

◆ 各レイヤー毎にお好みの視野で画像保存も可能です。

X線トポグラフィ像、フォトルミネッセンス像  
データご提供: 千葉工業大学 山本 秀和先生



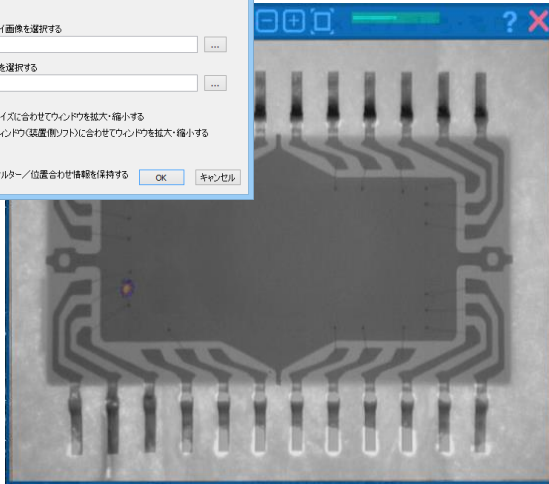
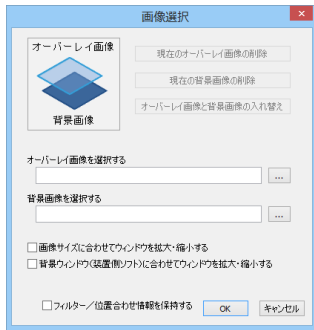
◆ オーバーレイ画像の透過率を変えて、画像を保存できます。

◆ 倍率、角度が異なるデータも簡単に重ね合わせできます。

◆ 顕微鏡のライブ像にもオーバーレイが可能です。

日立ハイテクノロジーズ様 卓上SEMのライブ像

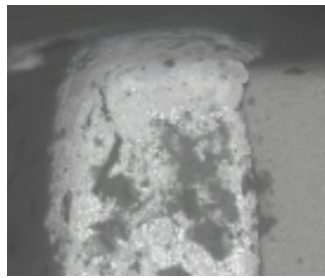
# 種類の異なる画像を重ね合わせる事で 新たな情報が得られます。



- ◆ 直観的な操作での画像重ね合せ
- ◆ 透過率を変えた比較検証
- ◆ 倍率・角度調整、台形補正
- ◆ 単色、帯域、差分フィルター処理
- ◆ 検証結果の画像保存
- ◆ レイヤー毎の画像保存

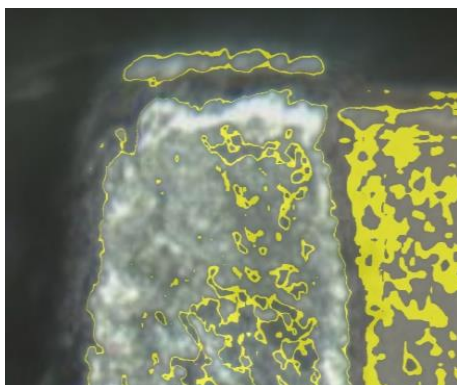
## 体験版ダウンロード

[http://www.astron.co.jp/j\\_permit\\_azblend.html](http://www.astron.co.jp/j_permit_azblend.html)



画像比較検証専用ソフト  
「AZblend」

価格：200,000円/ライセンス



### 動作環境

- OS : Windows 7 32bit/64bit
- CPU : Intel Core2 6420 2.13GHz
- Memory : 2GB以上
- Display color : High Color以上

お問合せ先  
株式会社アストロン  
ソリューショングループ  
[TEL:03-6304-2181](tel:03-6304-2181)  
Mail:sales@astron.co.jp

**ASTRON**  
ADVANCED SOFTWARE TECHNOLOGY